

Die Schnittstelle Händlerpreispflege (+)

Merlin 24



Stand: 02.09.2020

Angerland-Data

Gesellschaft für Baudatentechnik mbH
Am Gierath 28, 40885 Ratingen
DEUTSCHLAND

Internet: www.angerland-data.de

Inhalt

1 Die Schnittstelle zur Händlerpreispflege (+)	1
1.1 Beschreibung Fenster Lieferanten Auswahl	1
1.2 Schaltflächen Fenster Lieferanten Auswahl.....	3
1.3 Beschreibung Fenster Händlerpreispflege (+)	4
2 Preispflege durchführen.....	6
2.1 Händler wählen und Preisdatei einlesen.....	6
2.2 Abgleich mit Händlerpreisliste.....	9
2.3 Abgleich mit Artikelstamm und Artikelübernahme	11

1 Die Schnittstelle zur Händlerpreispflege (+)

Mit Hilfe der Schnittstelle **Händlerpreispflege (+)** in *Merlin 21* können Sie die Artikelpreise Ihrer Händlerpreislisten und Ihres Artikelstamms aktuell halten.

Die Schnittstelle **Händlerpreispflege (+)** ermöglicht es Ihnen, aktuelle Preisdateien in Ihr System einzulesen und die darin enthaltenen Preise in ihre Händlerpreislisten und ihren Artikelstamm zu übernehmen. Sie können Preisdateien in dem Dateiformat "DATANORM" in die Schnittstelle einlesen.

Das Einlesen und Abgleichen der Preisdatei erfolgt in einem separaten Programmbereich. Dort können Sie eine bereits vorhandene Händlerpreisliste auswählen oder eine neue Händlerpreisliste anlegen.

Um eine Preispflege für eine Händlerpreisliste vorzunehmen, führen Sie im Wesentlichen die folgenden Schritte durch:

- **Händler/Lieferant auswählen**
=> [Kap. 2.1 Händler wählen und Preisdatei einlesen](#)
- **Preisdatei einlesen**
=> [Kap. 2.1 Händler wählen und Preisdatei einlesen](#)
- **Artikel mit Händlerpreisliste abgleichen**
=> [Kap. 2.2 Abgleich mit Händlerpreisliste](#)
- **Artikel mit Artikelstamm abgleichen**
=> [Kap. 2.3 Abgleich mit Artikelstamm und Artikelübernahme](#)
- **Händlerpreisliste ergänzen/Artikelübernahme (Artikelstamm)**
=> [Kap. 2.3 Abgleich mit Artikelstamm und Artikelübernahme](#)


In den nachfolgenden Kapiteln werden nacheinander die einzelnen Bearbeitungsschritte und die Fenster, in welchen diese durchgeführt werden, ausführlich beschrieben.


1.1 Beschreibung Fenster Lieferanten Auswahl

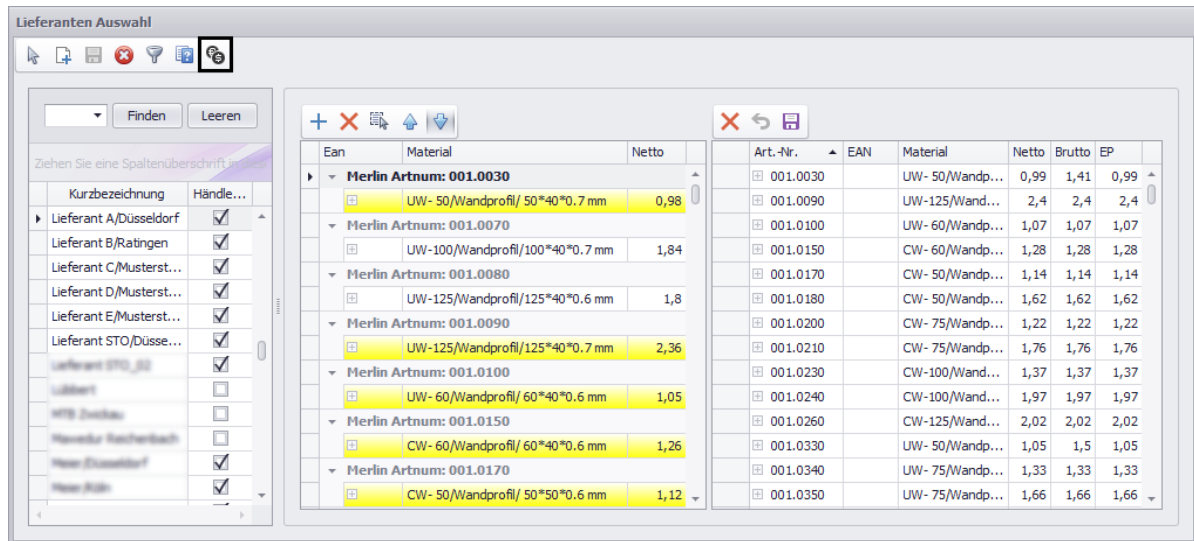
In dem Fenster **Lieferanten Auswahl** sind alle Lieferanten, welche in der Adressverwaltung in *Merlin* hinterlegt sind, mit den folgenden Angaben aufgelistet:

- **Kurzbezeichnung** des Lieferanten,
- **PLZ:** Postleitzahl der Lieferantenadresse,
- **Ort** der Lieferantenadresse,
- **Straße** der Lieferantenadresse,
- **Händlerpreisliste:** Kennzeichen "Händlerpreisliste vorhanden";
ist gesetzt, wenn im Artikelstamm bereits eine Händlerpreisliste zu diesem Lieferanten existiert.

Wenn Sie Suchbegriffe in das Suchfeld unterhalb der Befehlsleiste eingeben (z.B. "Musterlieferant 0815"), werden diese immer in allen Spalten (außer Spalte **Händlerpreisliste**) gesucht.

Über die Schaltfläche **Lieferant anlegen**  können Sie einen neuen Lieferanten zu der Lieferanten-Auswahl hinzufügen. Wenn Sie die Eingaben speichern, wird der neu angelegte Lieferant in der Adressverwaltung in *Merlin* aufgeführt.

Über die Schaltfläche **Artikelauswahl**  können Sie einen weiteren Fensterbereich (rechts) mit zwei Artikellisten einblenden:



Sie können in der Lieferanten-Auswahlliste einen oder mehrere Lieferanten (Händler) markieren. In der ersten Artikelliste (links) im erweiterten Fensterbereich werden alle Artikel, die in den dazugehörigen Händlerpreislisten vorhanden sind, mit den folgenden Angaben angezeigt:


- **EAN:** Internationale Produktbezeichnung für Handelsartikel, falls diese in der Händlerpreisliste in *Merlin* hinterlegt ist.
- **Material:** Bezeichnung des Materials.
- **Netto:** Nettopreis des Händlerpreislisten-Artikels.


Wenn ein Händlerpreislisten-Artikel gelb unterlegt ist, dann ist dieser Artikel bereits in der Artikelauswahl des Artikelstamms vorhanden.

In der zweiten Artikelliste (rechts) im erweiterten Fensterbereich, sind die Artikel aus der **Artikelauswahl** mit den folgenden Angaben aufgeführt:

- **Art.-Nr.:** *Merlin*-Artikelnummer
- **EAN:** Internationale Produktbezeichnung für Handelsartikel, falls diese in der Artikelauswahl in *Merlin*.
- **Material:** Bezeichnung des Materials.
- **Netto:** Nettopreis, welcher im Artikelstamm hinterlegt ist.
- **Brutto:** Bruttopreis, welcher im Artikelstamm hinterlegt ist.
- **EP:** Einheitspreis, welcher im Artikelstamm hinterlegt ist.

In dem Menüpunkt **Artikelstamm > Artikelauswahl bearbeiten** können Sie die Artikelauswahl bei Bedarf bearbeiten/verwalten.

Sie können über die Schaltfläche **Hinzufügen**  markierte Händlerpreislisten-Artikel (links) oder deren Preise in die Artikelauswahlliste (rechts) übernehmen.

Wenn Sie gelb unterlegte Artikel (links) markieren und die abwärts weisende Pfeilschaltfläche aktivieren, dann können Sie über die Schaltfläche **Hinzufügen**  den niedrigsten Händlerpreis dieser Artikel in die Artikelauswahlliste übernehmen.

Wenn Sie gelb unterlegte Artikel (links) markieren und die aufwärts weisende Pfeilschaltfläche aktivieren, dann können Sie über die Schaltfläche **Hinzufügen** + den höchsten Händlerpreis dieser Artikel in die Artikelauswahlliste übernehmen.

Wenn Sie Händlerpreislisten-Artikel markieren, die nicht farbig unterlegt sind, dann werden je nach Voreinstellung (Pfeil aufwärts/abwärts) über die Schaltfläche **Hinzufügen** + die Artikel mit den höheren/niedrigeren Preisen in die Artikelauswahlliste übernommen.

Nach der Artikel-/Preisübernahme sind alle Artikel, die nicht in die Artikelauswahlliste übernommen wurden, in der Händlerpreis-Artikelliste (links) rot unterlegt. Artikel/Preise die in die Artikelauswahlliste übernommen wurden, sind grün unterlegt.

Artikel, die neu zur Artikelauswahlliste (rechts) hinzugefügt wurden, sind im Zeilenkopf mit einem blauen Pluszeichen gekennzeichnet: +. Artikel, deren Preise in der Artikelauswahlliste (rechts) geändert wurden, sind im Zeilenkopf mit einem grünen Häkchen gekennzeichnet: ✓.

Ean	Material	Netto
Merlin Artnum: 017.1000		
4007548001533	Fugenspachtel 5 kg Beutel	1,33
4007548001533	Fugenspachtel 5 kg Beutel	1,31
4007548001533	Fugenspachtel 5 kg Beutel	1,38
Merlin Artnum: 017.1040		
4007548002554	Ansetzbinder 20 kg Sack	8
Merlin Artnum: 017.1310		
4007548004077	Estrich-Element 20 mm	18,4
Merlin Artnum: 017.1320		
4007548004084	Estrich-Element 25 mm	20,3
Merlin Artnum: 017.1330		
4007548000994	Estrich-Element 40 mm	22,68
Merlin Artnum: 017.1350		
4007548001014	Estrich-Element 50 mm	25,65
Merlin Artnum: 017.1360		
4007548001052	Estrich-Element 30 mm MW	24,34

Art.-Nr.	EAN	Material	Netto	Brutto	EP
+ 017.1000	4007548001533	Fugenspachtel 5 kg ...	1,38	1,33	1,38
+ 017.1040	4007548002554	Ansetzbinder 20 kg ...	8	8,11	0,4
✓ 017.1310	4007548004077	Estrich-Element 20 mm	18,4	16,12	18,4
✓ 017.1320	4007548004084	Estrich-Element 25 mm	20,3	17,78	20,3
✓ 017.1330	4007548000994	Estrich-Element 40 mm	22,68	19,86	22,68
✓ 017.1350	4007548001014	Estrich-Element 50 mm	25,65	22,46	25,65
✓ 017.1360	4007548001052	Estrich-Element 30 ...	24,34	22,17	24,34
✓ 017.1390	4007548002066	Estrich-Element 30 ...	23,63	20,69	23,63
✓ 017.1410	4007548001670	Estrich-Kleber 1 kg F...	13,94	11,75	13,94
✓ 026.0510	4002806736011	Die Blaue 12.5 mm S...	4,01	3,54	4,01
✓ 026.0511	4002806001782	Die Blaue 12.5 mm S...	4,01	3,54	4,01
+ 026.0520	4002806066378	Die Blaue 12.5 mm F...	4,34	4,19	4,34
✓ 026.0521	4002806066347	Die Blaue 12.5 mm F...	4,34	3,84	4,34
✓ 026.0630	4002806734376	GK-Form 6 mm Baupl...	7,76	5,66	7,76
✓ 026.0631	4002806881209	GK-Form 6 mm Baupl...	7,76	6,86	7,76
✓ 026.2340	4002806836414	Riflex 6.0 mm biegsa...	11,28	9,6	11,28

Über die Schaltfläche **Speichern** (rechts) können Sie abschließend die neu übernommenen Artikel/Preise aus der Artikelauswahlliste (rechts) in die **Artikelauswahl** des **Artikelstamms** übernehmen.

1.2 Schaltflächen Fenster Lieferanten Auswahl

Schaltfläche	Tastenkürzel	Bezeichnung	Funktion
		Lieferanten auswählen	Lieferanten zum Einlesen einer Preisdatei auswählen.
		Lieferanten anlegen	Lieferanten in der Lieferantenliste neu anlegen.
(links)		Speichern	Neu angelegte(n) Lieferanten speichern.
		Abbrechen	Fenster Lieferanten Auswahl schließen.
		Filtern	Fenster zum Bearbeiten der Filtereinstellungen aufrufen.
	[F1]	Hilfe (F1)	Hilfethemen aufrufen.
		Artikelauswahl	Artikel der markierten Händlerpreisliste(-n) und der Artikelauswahl des Artikelstamms einblenden.

Schaltfläche	Tastenkürzel	Bezeichnung	Funktion
 (links)		Hinzufügen	Artikel/Artikelpreise in Artikelauswahlliste (rechts) übernehmen.
 (links)		Entfernen	Artikel-/Preisübernahme rückgängig machen.
		Alle Selektieren	Alle Artikel in der Händlerartikelliste (links) selektieren.
		Höhere Preise/ Niedrigere Preise übernehmen	Voreinstellung für Preisübernahme: höhere/niedrigere Preise der selektierten Händlerpreislisten-Artikel in die Artikelauswahlliste (rechts) übernehmen.
 (rechts)		Entfernen	Artikel zum Entfernen aus der Artikelauswahlliste (rechts) im Zeilenkopf markieren.
		Entfernen rückgängig machen	Gesetzte Entfernen-Markierung (rotes Kreuz) wieder aufheben.
 (rechts)		Speichern	Änderungen an der Artikelauswahlliste (rechts) speichern.

Tab.: Schaltflächen Fenster Lieferanten Auswahl

1.3 Beschreibung Fenster Händlerpreispflege (+)

In dem Fenster **Händlerpreispflege** werden je nach Bearbeitungsstand die Artikeldaten aus der Händlerpreisliste oder aus der eingelesenen Preisdatei sowie aus dem Artikelstamm angezeigt:

Die Symbolleiste zeigt in grün unterlegten Feldern den aktuellen Bearbeitungsstand an. Rechts daneben finden Sie die Schaltflächen (z.B. **Weiter**) zum Navigieren durch die einzelnen Bearbeitungsschritte.

Die Spalten im Fenster **Händlerpreispflege** enthalten im Einzelnen die folgenden Artikeldaten:

- **Übertragen:** Wenn das Häkchen gesetzt ist, wurde der Artikelpreis in die Händlerpreisliste/den Artikelstamm übernommen.
- **Art.-Nr. (Merlin):** Artikelnummer aus dem Artikelstamm in *Merlin*.
- **Art.-Nr. (Hersteller):** Artikelnummer des Herstellers.
- **Art.-Nr. (Lieferant):** Artikelnummer des Lieferanten/Händlers.
- **EAN:** internationale Produktkennzeichnung für Handelsartikel.
- **Material:** Bezeichnung des Materials.
- **Beschreibung:** Beschreibung des Materials (technische Daten).
- **EH:** Einheit aus der Händlerpreisliste oder Preisdatei des Händlers/Lieferanten (je nach Bearbeitungsstand).
- **EH (Merlin):** Einheit aus dem Artikelstamm in *Merlin*.
- **PE:** Preiseinheit aus der Händlerpreisliste *oder* Preisdatei (je nach Bearbeitungsstand).
- **PE (Merlin):** Preiseinheit aus dem Artikelstamm in *Merlin*.
- **Brutto:** Bruttopreis aus der Preisdatei;
wird nur dann ausgewiesen, wenn zusätzlich zu der DATANORM-Preisdatei eine dazugehörige Datei (DatPreis) eingelesen wurde.
- **Netto:** Nettopreis aus der Preisdatei *oder* Händlerpreisliste (je nach Bearbeitungsstand).
- **Netto (Merlin):** Nettopreis aus dem Artikelstamm.

- **EP**: Einheitspreis aus der Händlerpreisliste *oder* Preisdatei (je nach Bearbeitungsstand).
- **EP (Merlin)**: Einheitspreis aus dem Artikelstamm in *Merlin*.

Nach dem Einlesen einer Preisdatei und dem Abgleichen mit der Händlerpreisliste/dem Artikelstamm sind die jeweils niedrigeren Preise grün markiert. Abweichende Artikelpreise oder Einheiten sind rot markiert.

Um den nächsten Bearbeitungsschritt durchzuführen (z.B. Artikel der Preisdatei mit Artikelstamm abgleichen) klicken Sie auf die Schaltfläche **Weiter**.

Über die Schaltfläche **Zurück** können Sie, wenn es möglich und sinnvoll ist, den jeweils vorherigen Bearbeitungsstand wieder aufrufen. Die Schaltfläche **Zurück** ist nicht nach jedem Bearbeitungsschritt aktiv.

Sie können auch einen vorherigen Bearbeitungsschritt aufrufen, indem Sie in der Symbolleiste in ein grün oder grau unterlegtes Feld links neben dem aktuellen Feld (= aktueller Bearbeitungsstand) klicken.

Über die Schaltfläche **Preise übernehmen** können Sie Artikelpreise in die Händlerpreisliste und bei Bedarf in Ihren Artikelstamm übernehmen.

Über die Schaltfläche **Drucken** rufen Sie die Druckvorschau der jeweils aufgeführten Artikelliste auf. Im Druckvorschaufenster haben Sie verschiedene Formatierungsmöglichkeiten. Außerdem können Sie dort die Artikelliste speichern, in verschiedenen Formaten (z.B. PDF, Excel, CSV u.a.) exportieren und ausdrucken.

Um das Fenster **Händlerpreispflege** zu schließen, klicken Sie auf die Schaltfläche **Beenden**.

2 Preispflege durchführen

2.1 Händler wählen und Preisdatei einlesen

Um die Preise einer Händlerpreisliste zu pflegen, müssen Sie zunächst einen Lieferanten auswählen und anschließend eine Preisdatei einlesen. Gehen Sie hierzu wie folgt vor:

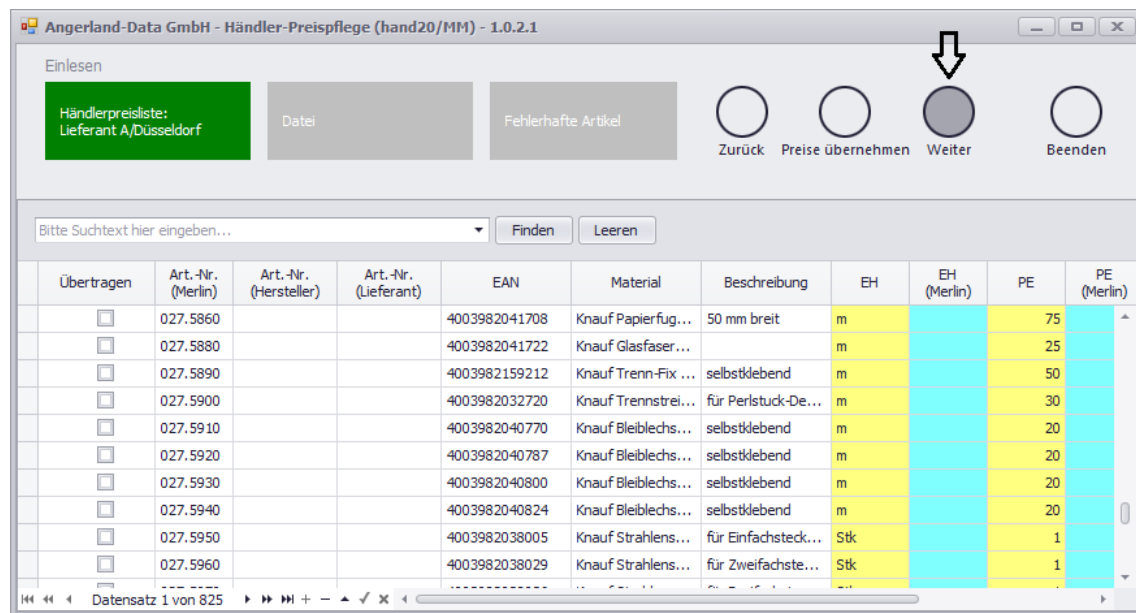
Lieferanten/Händler auswählen


- Wählen Sie in *Merlin* den Menüpunkt **Schnittstellen > Händlerpreispflege (+)**.
 - ▶ Das Fenster **Händlerpreispflege** erscheint.
 - ▶ Das Fenster **Lieferanten Auswahl** erscheint.
- Suchen und markieren Sie im Fenster **Lieferanten Auswahl** die passende Händlerpreisliste.
 - ▶ Im Zeilenkopf der betreffenden Händlerpreisliste erscheint ein schwarzes Dreieck.

Kurzbezeichnung	Plz	Ort	Strasse	Händlerpreisliste
▶ Lieferant A/Düsseldorf	40545	Musterstadt	Musterstraße 1	<input checked="" type="checkbox"/>
Lieferant B/Ratingen	40885	Ratingen	Musterweg 11	<input checked="" type="checkbox"/>
Lieferant C/Musterstadt	12348	Musterstadt	Hohe Str. 1	<input checked="" type="checkbox"/>
Lieferant D/Musterstadt	12346	Musterstadt	Musterweg 7	<input checked="" type="checkbox"/>
Lieferant E/Musterstadt	12347	Musterstadt	Musterstraße 13	<input checked="" type="checkbox"/>
Lieferant STO/Düsseldorf	40555	Düsseldorf	Tannenweg 111	<input checked="" type="checkbox"/>
Lieferant STO_02	40333	Düsseldorf	Heerdter Landstr. 75	<input checked="" type="checkbox"/>
Musterbau/Hurtig	12345	Musterstadt	Winkelgasse 4	<input checked="" type="checkbox"/>
Musterlieferant ZAKK/Düss	40444	Düsseldorf	Fichtenstraße 13	<input checked="" type="checkbox"/>
Musterlieferant/Bob	40777	Ratingen	Musterplatz 7	<input type="checkbox"/>
Netto-Lieferant				<input type="checkbox"/>
Neuer Lieferant	40880	Ratingen	Musterstr. 7	<input checked="" type="checkbox"/>
Testlieferant/Musterstadt	11223	Musterstadt	Liefergasse 5	<input checked="" type="checkbox"/>
Testlieferant/Zackhausen	40444	Zackhausen	Musterstraße 3	<input checked="" type="checkbox"/>

- Klicken Sie auf die Schaltfläche **Lieferant auswählen**.
 - ▶ Das Fenster **Lieferanten Auswahl** wird geschlossen.
 - ▶ Im Fenster **Händlerpreispflege** erscheint eine Symbolleiste.

► Wenn die Händlerpreisliste bereits Artikel enthält, werden diese angezeigt.



Tip: Sie haben auch die Möglichkeit, im Fenster **Lieferanten Auswahl** eine neue Händlerpreisliste anzulegen. Benutzen Sie hierzu die Schaltfläche **Lieferant anlegen**  (Fenster **Lieferanten Auswahl**) und speichern Sie die neu angelegte Händlerpreisliste. Wenn Sie diese anschließend auswählen, erscheinen im Fenster **Händlerpreispflege** anfangs keine Artikel.

Preisdatei einlesen

Um die Preisdatei Ihres Händlers/Lieferanten einzulesen, gehen Sie wie folgt vor:

- Klicken Sie im Fenster **Händlerpreispflege** auf die Schaltfläche **Weiter**.
- Wählen Sie die Preisdatei aus Ihrem Verzeichnis aus.
 - Das Dialogfenster **Preispflege Tool** erscheint.
- Um ggf. eine dazugehörige Datei (DatPreis) einzulesen, klicken Sie auf die Schaltfläche **Ja**.
- Wählen Sie anschließend die dazugehörige Datei (DatPreis) aus.

ODER:
- Um fortzufahren, ohne eine weitere Datei einzulesen, klicken Sie auf die Schaltfläche **Nein**.
 - Das Auswahlfenster **Datei-Typ Auswahl** erscheint.
- Um den Dateityp zu wählen, klicken Sie auf das betreffende grüne Feld (z.B. "Wego").
 - Die Preisdatei wird mit der Händlerpreisliste abgeglichen.
 - Falls beim Einlesen Artikel ohne Preise gefunden werden, übernimmt *Merlin* diese Artikel nicht in die Liste und gibt eine entsprechende Meldung aus.
- Bestätigen Sie ggf. die Meldung zur Anzahl der entfernten Artikel.
 - Die Preisdatei ist eingelesen. Der Dateiname erscheint grün unterlegt in der Symbolleiste.
 - Wenn die Einheit/Preiseinheit (EH/PE) eines Artikels aus der Preisdatei nicht mit der Einheit/Preiseinheit dieses Artikels in der Händlerpreisliste übereinstimmen, werden die betreffenden Felder rot markiert.
 - In der Spalte **Netto** werden die aktuellen Händler-Nettopreise der Artikel angezeigt.
 - Falls Sie eine dazugehörige Preisdatei (DatPreis) eingelesen haben, werden in der Spalte **Brutto** die (aktuellen) Händler-Bruttopreise der Artikel angezeigt.

- ▶ Falls in der *Merlin*-Händlerpreisliste bereits Artikel mit Preisen vorhanden sind, zu denen mindestens die EAN oder die Artikelnummer des Herstellers erfasst wurde, werden in den Spalten **Netto (Merlin)** und **EP (Merlin)** die bisherigen Netto- und Einheitspreise dieser Artikel angezeigt.
- ▶ Der jeweils niedrigere Preis eines Artikels ist grün markiert (Spalte **Netto** oder Spalte **Netto (Merlin)**).

Angerland-Data GmbH - Händler-Preispflege (hand20/MM) - 1.0.2.1

Einlesen

Händlerpreisliste: Lieferant A/Düsseldorf Wasdfo.001 Fehlerhafte Artikel

Zurück Preise übernehmen Weiter Beenden

Bitte Suchtext hier eingeben... Finden Leeren

EAN	Material	Beschreibung	EH	EH (Merlin) ▲	PE	PE (Merlin)	Netto	Netto (Merlin)	EP	EP (Merlin)
4003982001627	KNAUF FIREBOA...	2000 X 1250 MM...	m ²	m ²	1	1	16,20 €	15,00 €	16,20 €	15,00 €
4003982001634	KNAUF FIREBOA...	2000 X 1250 MM...	m ²	m ²	1	1	17,00 €	15,80 €	17,00 €	15,80 €
4003982001641	KNAUF FIREBOA...	2000 X 1250 MM...	m ²	m ²	1	1	17,80 €	16,50 €	17,80 €	16,50 €
4003982001658	KNAUF FIREBOA...	2000 X 1250 MM...	m ²	m ²	1	1	18,70 €	17,30 €	18,70 €	17,30 €
4003982001474	KNAUF PIANO F...	2000 X 1250 MM...	Paar	Paar	1	1	3,60 €	3,30 €	3,60 €	3,30 €
4003982032348	KNAUF TRENINW...	550 ML	Stk	Stk	1	1	4,30 €	3,50 €	4,30 €	3,50 €
4003982142214	KNAUF UNIVERS...	500 STÜCK/PAKET	Pak	Stk	1	500	15,90 €	16,50 €	15,90 €	0,03 €
4003982142221	KNAUF UNIVERS...	250 STÜCK/PAKET	Pak	Stk	1	250	11,20 €	11,60 €	11,20 €	0,05 €
4003982034519	KNAUF BLECHSC...	1000 STÜCK/PA...	Pak	Stk	1	1000	18,50 €	19,80 €	18,50 €	0,02 €

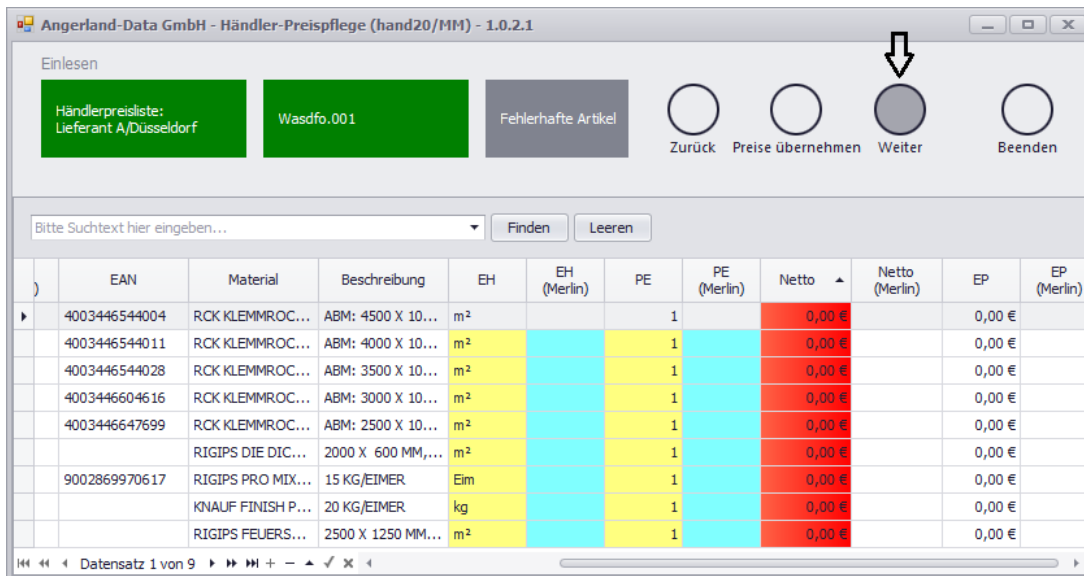
Datensatz 290 von 302

i Hinweis

Eine anschließend erfolgende Preisübernahme ist nur für diejenigen Artikel möglich, zu denen in *Merlin* die EAN oder/und die Artikelnummer des Herstellers hinterlegt ist. Nur für diese Artikel wird im Fenster **Händlerpreispflege** in den Spalten **Netto (Merlin)** und **EP (Merlin)** ein Preis angezeigt.

Fehlerhafte Artikel anzeigen/bearbeiten

- Um sich Artikel mit fehlenden Preisen anzeigen zu lassen, klicken Sie in der Symbolleiste auf die graue Schaltfläche **Fehlerhafte Artikel**.
 - ▶ In der Liste erscheinen alle Artikel ohne Preise. Die fehlenden Artikelpreise ("0,00 €") sind in der Spalte **Netto** rot markiert.



- Falls Ihnen die fehlenden Preise vorliegen, geben Sie diese in die Spalte **Netto** ein.
- Führen Sie anschließend den nächsten Bearbeitungsschritt durch.

Weitere Bearbeitungsschritte sind in den nachfolgenden Kapiteln beschrieben.

2.2 Abgleich mit Händlerpreisliste

Diesen Bearbeitungsschritt können Sie nur dann ausführen, wenn Sie eine bereits vorhandene Händlerpreisliste, die auch Artikel beinhaltet, pflegen möchten. Wenn Sie eine neue 'leere' Händlerpreisliste angelegt haben, entfällt dieser Schritt. In diesem Fall klicken Sie auf die Schaltfläche **Weiter** und fahren Sie mit dem **Abgleich mit dem Artikelstamm** fort.

Um die Artikel der eingelesenen Preisdatei mit der Händlerpreisliste abzugleichen und anschließend Preise zu übernehmen, gehen Sie folgendermaßen vor:

- Klicken Sie im Fenster **Händlerpreispflege** auf die Schaltfläche **Weiter**.
 - ▶ In der Symbolleiste ist der aktuelle Bearbeitungsstand grün unterlegt.



- ▶ In der Liste werden die Preise (Netto/EP) der *Merlin*-Händlerpreisliste und der eingelesenen Preisdatei angezeigt.

EAN	Material	Beschreibung	EH	EH (Merlin) ▲	PE	PE (Merlin)	Netto	Netto (Merlin)	EP	EP (Merlin)
2152015	KNAUF MASSIVB...	ABM: 625 X 200...	m ²	m ²	1	1	7,85 €	7,65 €	7,85 €	7,65 €
2002075	KNAUF MASSIVB...	2000 X 625 MM	m ²	m ²	1	1	7,00 €	6,80 €	7,00 €	6,80 €
2001603	KNAUF MASSIVB...	ABM: 625 X 200...	m ²	m ²	1	1	8,60 €	8,40 €	8,60 €	8,40 €
2001627	KNAUF FIREBOA...	2000 X 1250 MM...	m ²	m ²	1	1	16,20 €	15,00 €	16,20 €	15,00 €
2001634	KNAUF FIREBOA...	2000 X 1250 MM...	m ²	m ²	1	1	17,00 €	15,80 €	17,00 €	15,80 €
2001641	KNAUF FIREBOA...	2000 X 1250 MM...	m ²	m ²	1	1	17,80 €	16,50 €	17,80 €	16,50 €
2001658	KNAUF FIREBOA...	2000 X 1250 MM...	m ²	m ²	1	1	18,70 €	17,30 €	18,70 €	17,30 €
2001474	KNAUF PIANO F...	2000 X 1250 MM...	Paar	Paar	1	1	3,60 €	3,30 €	3,60 €	3,30 €
2032348	KNAUF TRENINW...	550 ML	Stk	Stk	1	1	4,30 €	3,50 €	4,30 €	3,50 €

- Klicken Sie in der Spalte **Markiert** nacheinander die Artikel an, für die Sie Preise übernehmen möchten.

ODER:

- Wählen Sie mit gedrückt gehaltener [Shift]-Taste und mit Linksklick (Maus) die Artikel aus, für die Sie Preise übernehmen möchten.
- Öffnen Sie anschließend das Kontextmenü und wählen Sie die Funktion **Selektierte Artikel markieren**.
 - ▶ Die betreffenden Artikel sind in der Spalte **Markiert** angehakt.

Markiert	Übertragen	Art.-Nr. (Merlin)	Art.-Nr. (Hersteller)	Art.-Nr. (Lieferant)	EAN	Material	Beschreibung	EH	EH (Merlin)
<input type="checkbox"/>	<input type="checkbox"/>	027.0230		14347	4003982001573	KNAUF MASSIVB...	2000 X 625 MM	m ²	m ²
<input type="checkbox"/>	<input type="checkbox"/>	027.0250		14353	4003982002075	KNAUF MASSIVB...	2000 X 625 MM	m ²	m ²
<input type="checkbox"/>	<input type="checkbox"/>	027.0240		79839	4003982152015	KNAUF MASSIVB...	ABM: 625 X 200...	m ²	m ²
<input checked="" type="checkbox"/>	<input type="checkbox"/>	027.0260		33626	4003982001603	KNAUF MASSIVB...	ABM: 625 X 200...	m ²	m ²
<input checked="" type="checkbox"/>	<input type="checkbox"/>	027.6260		63089	4003982142214	KNAUF UNIVERS...	500 STÜCK/PAKET	Stk	Stk
<input checked="" type="checkbox"/>	<input type="checkbox"/>	027.0420		17605	4003982001627	KNAUF FIREBOA...	2000 X 1250 MM...	m ²	m ²
<input checked="" type="checkbox"/>	<input type="checkbox"/>	027.0430		17573	4003982001634	KNAUF FIREBOA...	2000 X 1250 MM...	m ²	m ²
<input checked="" type="checkbox"/>	<input type="checkbox"/>	027.0440		210420	4003982001641	KNAUF FIREBOA...	2000 X 1250 MM...	m ²	m ²
<input checked="" type="checkbox"/>	<input type="checkbox"/>	027.0450		33624	4003982001658	KNAUF FIREBOA...	2000 X 1250 MM...	m ²	m ²

- Klicken Sie in der Symbolleiste auf die Schaltfläche **Preise übernehmen**.
 - ▶ Die Preise der ausgewählten Artikel werden in die *Merlin*-Händlerpreisliste übernommen.
 - ▶ Die betreffenden Artikel sind in der Spalte **Übertragen** angehakt.
 - ▶ Die Preise dieser Artikel sind nicht mehr farblich gekennzeichnet.
- Klicken Sie auf die Schaltfläche **Weiter**.
 - ▶ In der Symbolleiste ist das Feld **Diese Artikel benötigen Anpassungen grün** unterlegt.
 - ▶ In der Liste werden die Artikel angezeigt, deren Einheit (EH)/Preiseinheit (PE) fehlerhaft ist. Die betreffenden Felder sind in den Spalten **EH (Merlin)** und **PE (Merlin)** rot unterlegt.

EAN	Material	Beschreibung	EH	EH (Merlin) ▲	PE	PE (Merlin)	Netto	Netto (Merlin)	EP	EP (Merlin)
4003982142214	KNAUF UNIVERS...	500 STÜCK/PAKET	Pak	Stk	1	500	15,90 €	16,50 €	15,90 €	0,03 €
4003982142221	KNAUF UNIVERS...	250 STÜCK/PAKET	Pak	Stk	1	250	11,20 €	11,60 €	11,20 €	0,05 €
4003982034519	KNAUF BLEHSC...	1000 STÜCK/PA...	Pak	Stk	1	1000	18,50 €	19,80 €	18,50 €	0,02 €

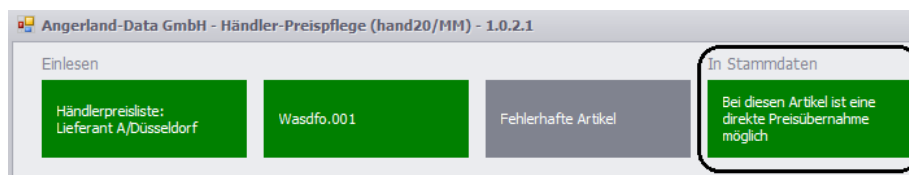
- Wenn möglich, korrigieren Sie fehlerhafte Einheiten/Preiseinheiten in den Spalten **EH** und **PE**.
 - ▶ Die betreffenden Felder sind nicht mehr rot unterlegt.
- Klicken Sie auf die Schaltfläche **Zurück**.
 - ▶ Die Liste der Artikel, bei denen eine Preisübernahme möglich ist, erscheint.
 - ▶ Diese Liste enthält die korrekt korrigierten Artikel.
- Führen Sie bei Bedarf für die korrigierten Artikel die Preisübernahme nach dem oben beschriebenen Prinzip durch.

Weitere Bearbeitungsschritte sind im nachfolgenden Kapitel beschrieben.

2.3 Abgleich mit Artikelstamm und Artikelübernahme

Um die Artikel der eingelesenen Preisdatei mit dem Artikelstamm abzugleichen und um ggf. die Händlerpreisliste um benötigte Artikel zu ergänzen, gehen Sie wie folgt vor:

- Klicken Sie auf die Schaltfläche **Weiter**.
 - ▶ Eine Statusmeldung erscheint.
- Bestätigen Sie die Meldung mit **OK**.
 - ▶ In der Liste werden die Preise der eingelesenen Preisdatei und die entsprechenden Artikel mit dem jeweiligen Preis aus dem *Merlin*-Artikelstamm angezeigt.
 - ▶ In der Symbolleiste ist der aktuelle Bearbeitungsstand grün unterlegt.

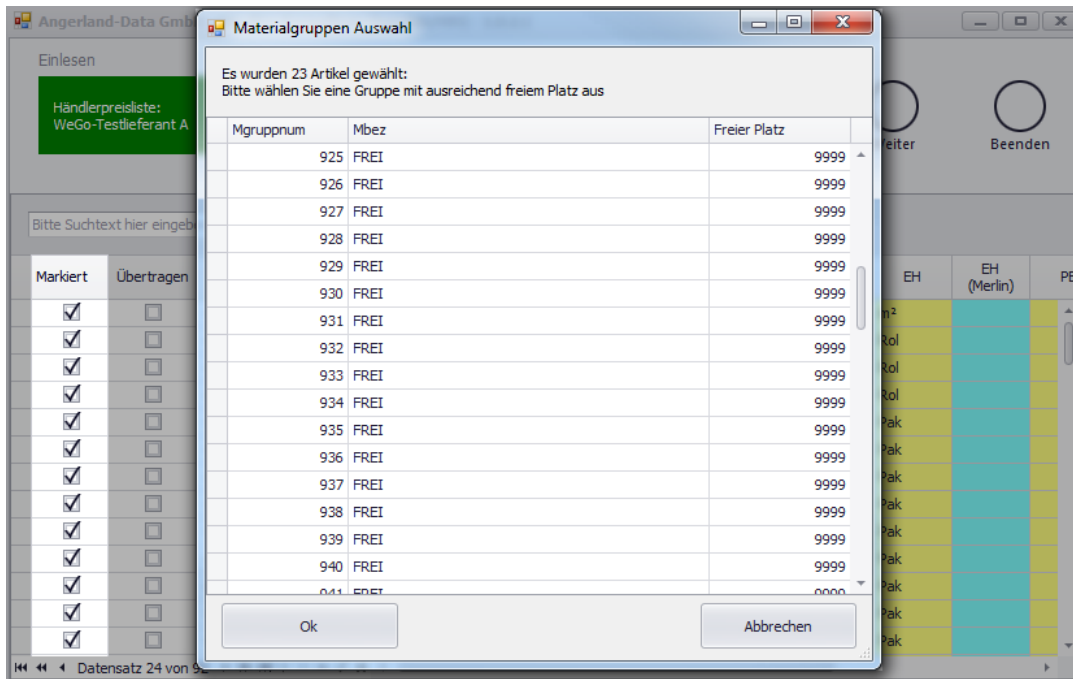


- Wenn möglich, korrigieren Sie abweichende Einheiten/Preiseinheiten (rote Kennzeichnung).
- Wählen Sie diejenigen Artikel aus, um welche Sie die ausgewählte Händlerpreisliste ergänzen möchten.
 - ▶ Die betreffenden Artikel sind in der Spalte **Markiert** angehakt.
- Klicken Sie in der Symbolleiste auf die Schaltfläche **Preise übernehmen**.
 - ▶ Die ausgewählten Artikel werden mit den Preisen aus der eingelesenen Preisdatei in die *Merlin*-Händlerpreisliste übernommen.
 - ▶ Die betreffenden Artikel sind in der Spalte **Übertragen** angehakt.
 - ▶ Die Preise dieser Artikel sind nicht mehr farblich gekennzeichnet.
- Um sich Artikel mit abweichenden Einheiten/Preiseinheiten (EH/PE) anzeigen zu lassen, klicken Sie auf die Schaltfläche **Weiter**.
- Führen Sie bei Bedarf nach dem gleichen Prinzip, wie oben beschrieben (siehe Kapitel **Abgleich mit Händlerpreisliste**), Korrekturen durch.

Um Artikel, die nicht im *Merlin*-Artikelstamm gefunden wurden, aufzurufen und in den Artikelstamm zu übernehmen, gehen Sie folgendermaßen vor:

- Klicken Sie erneut auf die Schaltfläche **Weiter**.
 - ▶ In der Symbolleiste ist der aktuelle Bearbeitungsstand grün gekennzeichnet.

- ▶ In der Liste sind alle Spalten mit der Bezeichnung **...(Merlin)** leer.
- Wählen Sie die zu übernehmenden Artikel nach dem oben beschriebenen Prinzip aus.
 - ▶ Die Artikel sind in der Spalte **Markiert** angehakt.
- Klicken Sie in der Symbolleiste auf die Schaltfläche **Preise übernehmen**.
 - ▶ Das Fenster **Materialgruppen Auswahl** erscheint und zeigt die Materialgruppen Nr. 900 bis 999.



- Wählen Sie eine freie oder bereits angelegte Materialgruppe aus (z.B. Nr. 910).
- Wenn Sie eine freie Materialgruppe ausgewählt haben, geben Sie dafür eine Bezeichnung ein.
- Bestätigen Sie die Auswahl mit **Ok**.
 - ▶ Die ausgewählten Artikel sind in die Materialgruppe übernommen und in der Spalte **Übertragen** angehakt.
 - ▶ In den Spalten **Netto (Merlin)** und **EP (Merlin)** werden zu den übertragenen Artikeln die Preise aus der Preisdatei angezeigt.
 - ▶ In der Spalte **Art.-Nr. (Merlin)** wird die jeweilige *Merlin*-Artikelnummer angezeigt (hier: "910...")
- Um die Preisübernahme abzuschließen, klicken Sie auf die Schaltfläche **Beenden**.