

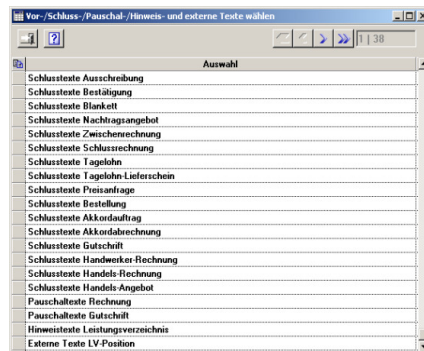
Tipp des Monats

Bearbeiten Externer Texte

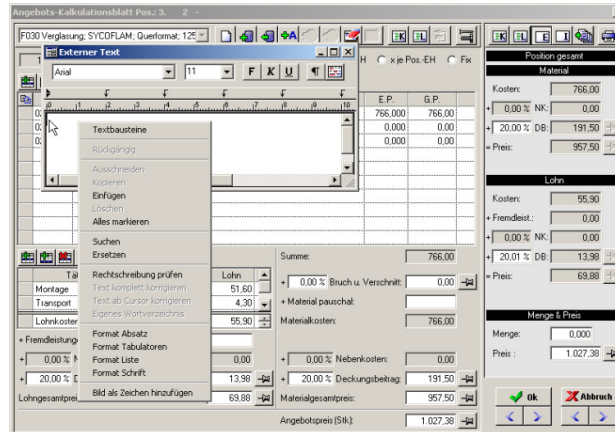
Externe Positionstexte beschreiben häufig ähnliche Sachverhalte, z. B. Sicherheitshinweise.

Um an dieser Stelle die Arbeit zu erleichtern, können Sie seit Merlin 17 auch Textbausteine für externe Text hinterlegen.

Diese erfassen Sie unter dem Menüpunkt Hauptmenü – Stammdaten – Vor-/Schluss-/Pauschal-/Hinweis- und externe Texte.



Anschließend können Sie diese in den externen Positionstexten wie gewohnt über das Kontextmenü als Textbaustein auswählen.



Den externen Text können Sie seit Merlin 17 auch beliebig formatieren.